

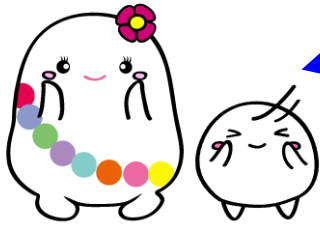
なんば

Namba

よつばし
Yotsubashi

だいこくちょう
Dalkokucho

なんば駅(四つ橋線)から 駿台大阪南校へのアクセス



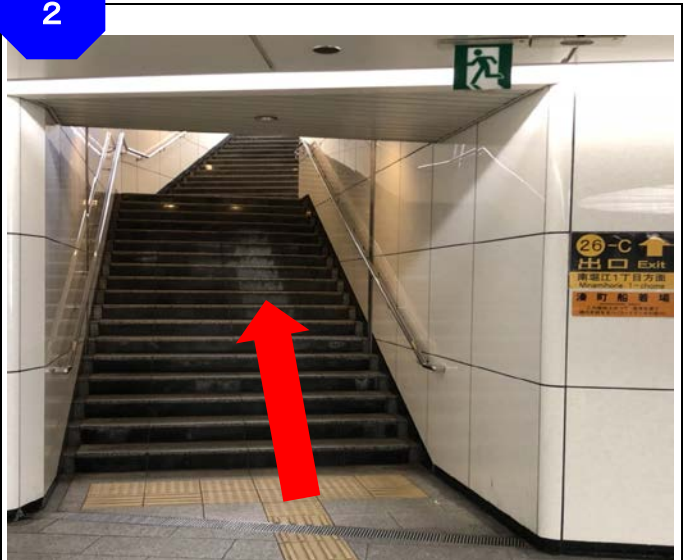
御堂筋線よりも四つ橋線の方が駿台大阪南校に近いよ★
南から御堂筋線に乗ってくる人は、
大国町で簡単に乗り換えることができるのでおすすめ。
6号車に乗ると、北改札口ですぐに出られるよ！

1



“北改札口”を出て
まっすぐ進みます。

2



突き当りの“26C 出口”から
地上に上がります。

3



地上に出たら、車と同じ方向に進み、橋を
渡って2つめの交差点を左に曲がります。

4



そのまま進むと左側に
“駿台大阪南校”が見えます。